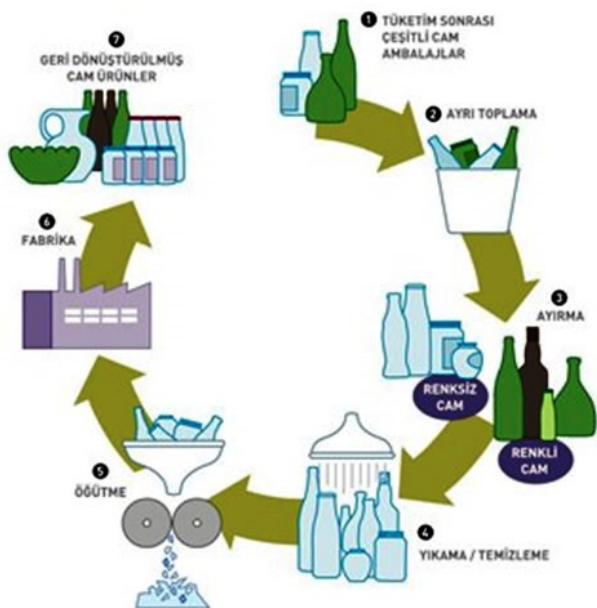
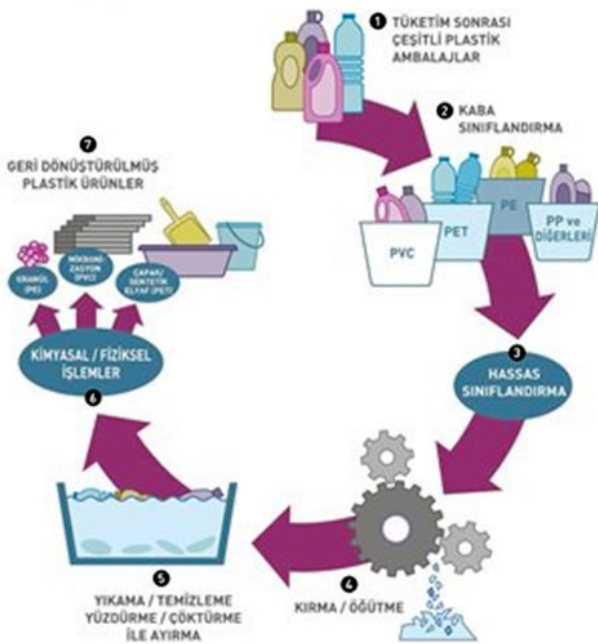


# cam ambalajların geri kazanımı



Camın ham maddesi silisli kumdur. Günlük hayatta kullandığımız cam ambalajlar, **cam şişe ve kavanozlar**dır. Kullanıldıktan sonra ambalaj atığı haline gelen cam şişe ve kavanozlar, geri kazandırılarak **cam kırığı** haline getirilir ve işlenerek **yeniden** cam ambalajlara dönüştürülür.

# plastik ambalajların geri kazanımı



Plastikler, petrol ve türevlerinden elde edilir. Plastik ambalajlar, kimyasal yapılarına göre

**Polietilentetralat (PET),  
Polietilen (PE), Polivinilklorür (PVC),  
Polipropilen (PP), Polistren (PS)** olarak adlandırılır.

Genellikle su, meşrubat ve yağ şişelerinin ambalajlanmasında kullanılan **PET**, geri dönüştürülerek **sentetik elyaf** ve **dolgu malzemesi** haline gelir. Tekstil ve mobilya sektörlerinde kullanılır.

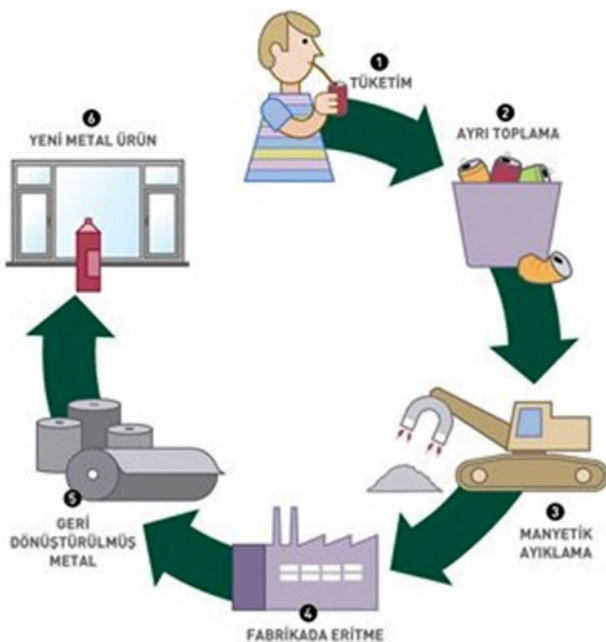
Deterjan kutusu, temizlik malzemesi kabı, şampuan şişesi gibi pek çok ambalaj **PE**'den üretilir. **PE**'nin geri dönüşümünden yine bu malzemeler elde edilir.

Su, sıvı deterjan, sağlık ve kozmetik ürünlerinin ambalajları **PVC**'den imal edilir. **PVC**'nin geri dönüşümünden, **su boruları, zemin kaplama** ve çeşitli **inşaat dolgu malzemeleri** üretilir.

Deterjan kutularının kapakları, margarin kapları gibi ambalajların üretiminde kullanılan **PP**, geri dönüştürüldüğünde **kırtasiye malzemeleri, sentetik halı tabanı** gibi ürünler elde edilir.

Yoğurt ve margarin ambalajlarının üretiminde kullanılan **PS**, geri kazanıldığında **yalıtım malzemesi, mutfak gereçleri** ve **çeşitli levhalar** üretilebilmektedir.

# metal ambalajların geri kazanımı



**Metaller**, yeryüzünü oluşturan çeşitli minerallerin işlenerek saflaştırılması sonucunda üretilir.

Evlerimizde gıda ve içecek ambalajlarında kullanılan iki tür ambalaj malzemesi vardır. Bunlar **çelik ve alüminyum**dur.

**Yemeklik yağ tenekeleri, konserve ve meşrubat kutuları** günlük hayatta kullandığımız metal ambalaj malzemelerine örnektir. Geri dönüştürülmeleri ile her türlü metal malzeme **yeniden** üretilebilir.

# kağıt/karton ambalajların geri kazanımı



Kağıdın ham maddesini ormanlarımız oluşturur.

Birçok ürünü birarada tutan  
**koli ve benzeri ambalajlar**  
genellikle kartondur.

Kağıt ve karton ambalajlar,  
**gıdadan tekstile,**  
**kozmetikten elektroniğe**  
birçok sektörde kullanılmaktadır.

Geri kazanım için bu ambalajları temiz bir şekilde,  
islatmadan, **ayrı toplamak** gerekir.

Kağıt ve karton ambalajların  
geri kazanımı ile yeniden kağıt ve karton üretilir,  
**ormanlar korunur** ve **enerji tasarrufu** sağlanır.

# kompozit ambalajların geri kazanımı



Kompozit malzemeli ambalajlar, **süt** ve **meyve suyu** gibi içecekler ile **sıvı gıdaların** ambalajlanmasında kullanılır.

Bu ambalajlar,

**yüzde 80 kağıt ile az bir oranda plastik ve alüminyumdan oluşmaktadır.** Kullanılmış kompozitin geri dönüşümüyle **çatı izolasyon malzemesi,** neme dayanıklı yüksek mekanik dirence sahip **yonga levhalar** elde edilir.

Bu malzemeler ambalaj ve mobilya sektörlerinde kullanılır.

Ayrıca kompozit ambalajların içerdiği **kağıt elyafı,** çeşitli kağıt ürünlerine dönüştürülerek, ekonomiye geri kazandırılmaktadır.